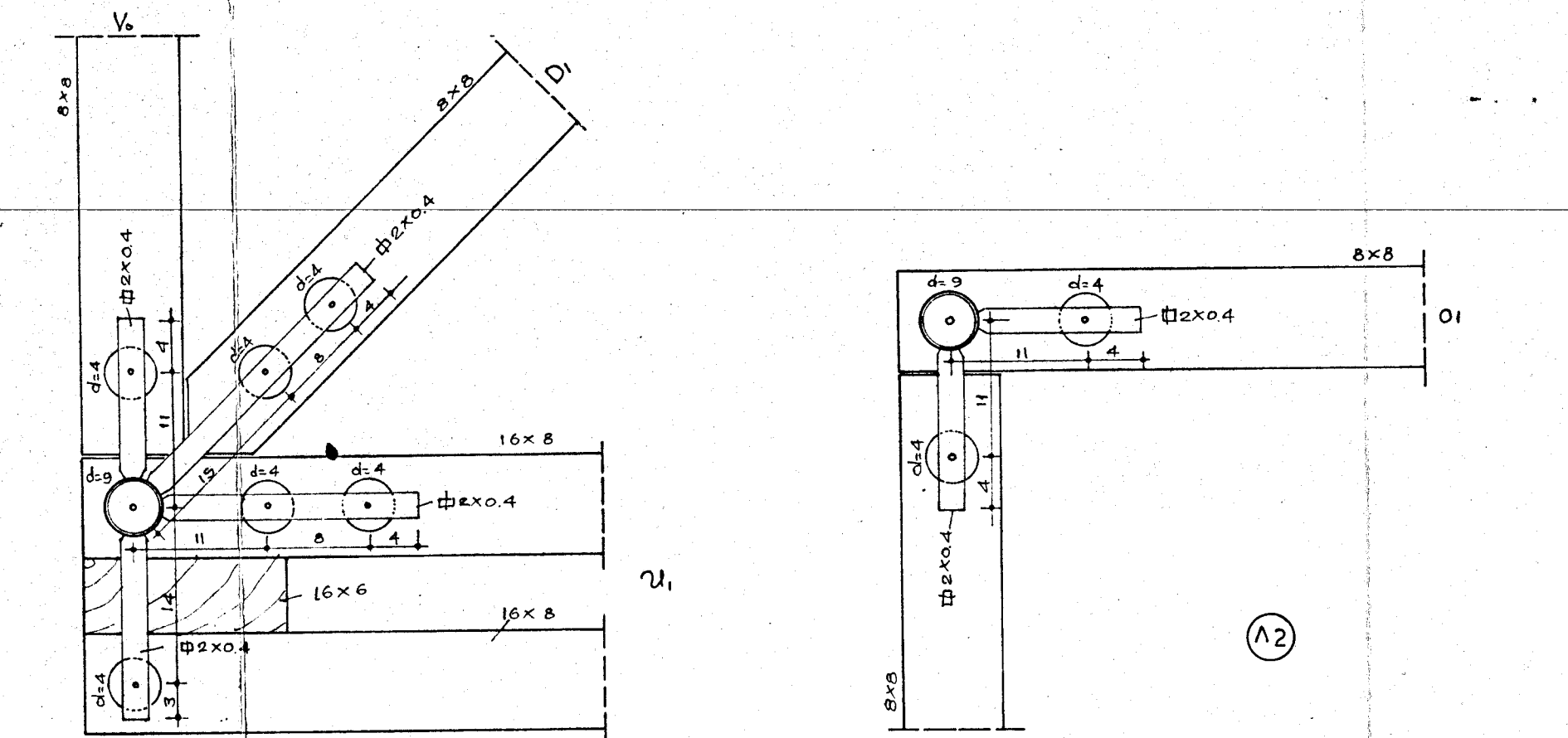
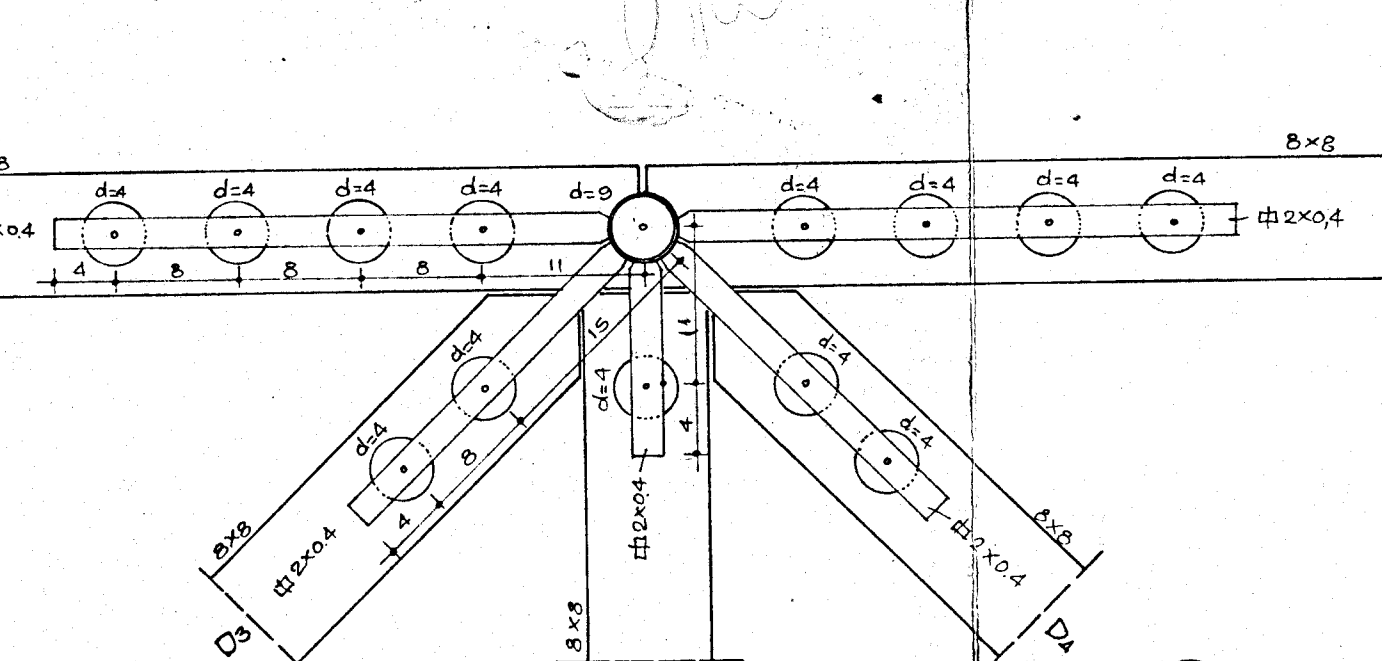


Κάτω πόδια: 2 ξύλινα δοκάρια 16x8
 Πάνω : ξύλινα 8x8
 Διαγώνιοι : " 8x8
 Ορθοστάτες : " 8x8

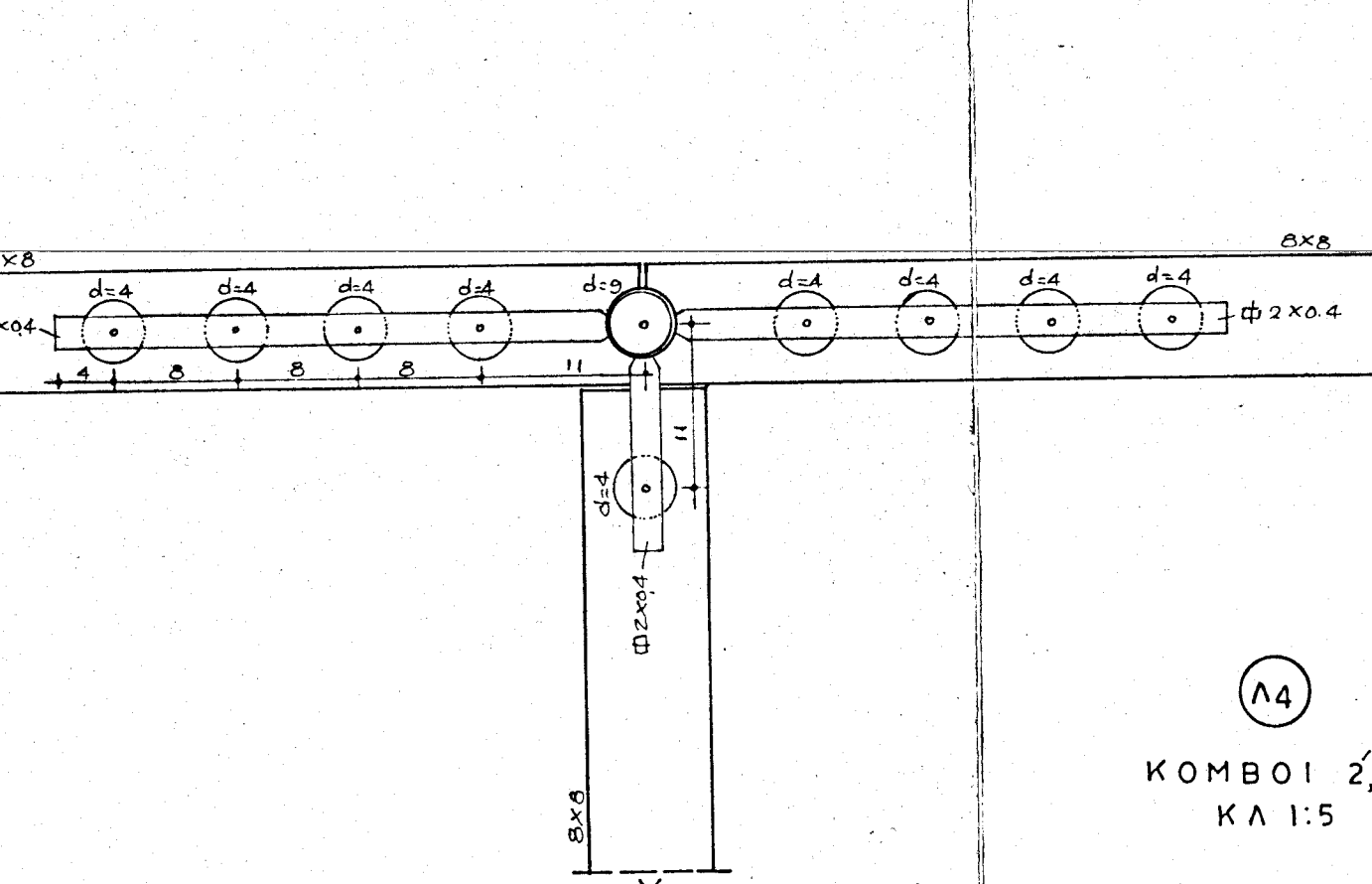
Οι κόμβοι μορφώνονται με διόδους Gzelm διαμέτρου 40mm και μεταβιβάτες άπειδες 20mmx4mm.
 Τα δίκτυα Βε, Γε, Δε έχουν τα ίδια γεωμετρικά χαρακτηριστικά και τις ίδιες διατομές ραβδών.



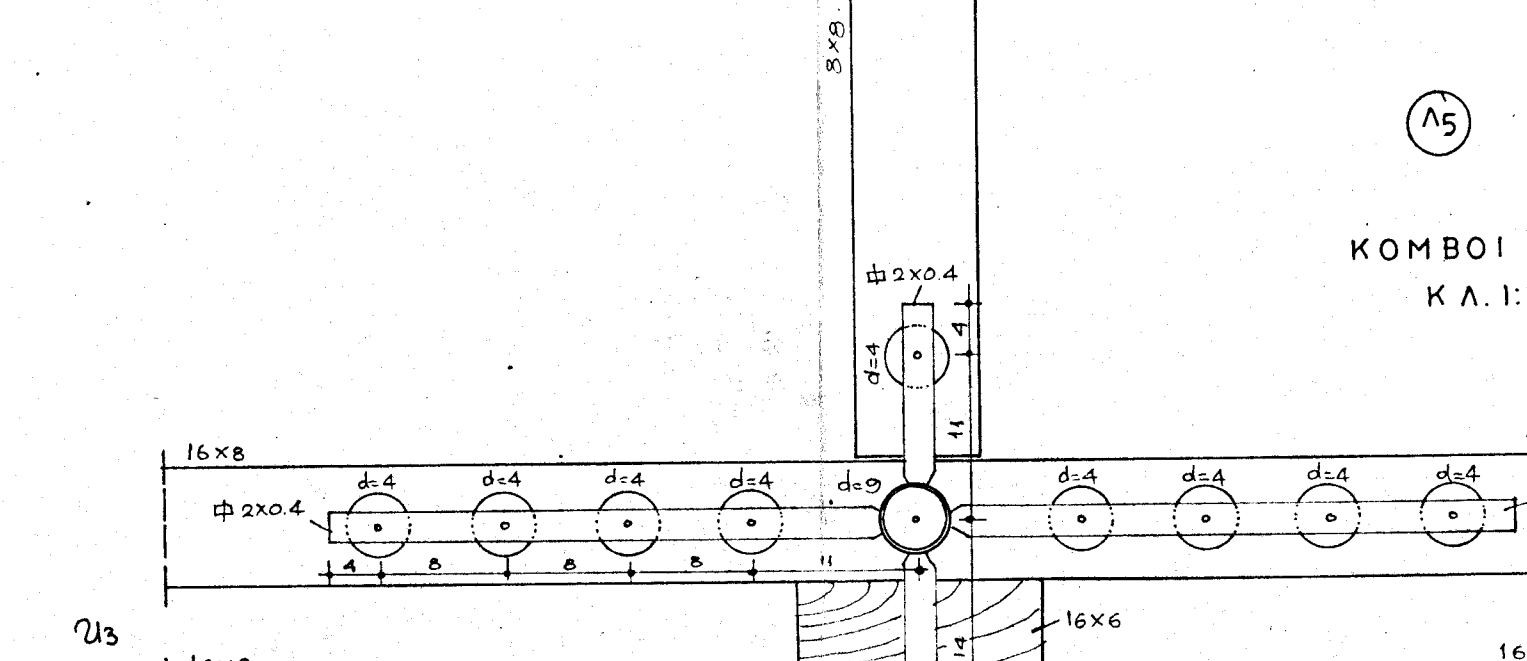
Λ1) ΚΟΜΒΟΙ Α ΚΑ. 1:5



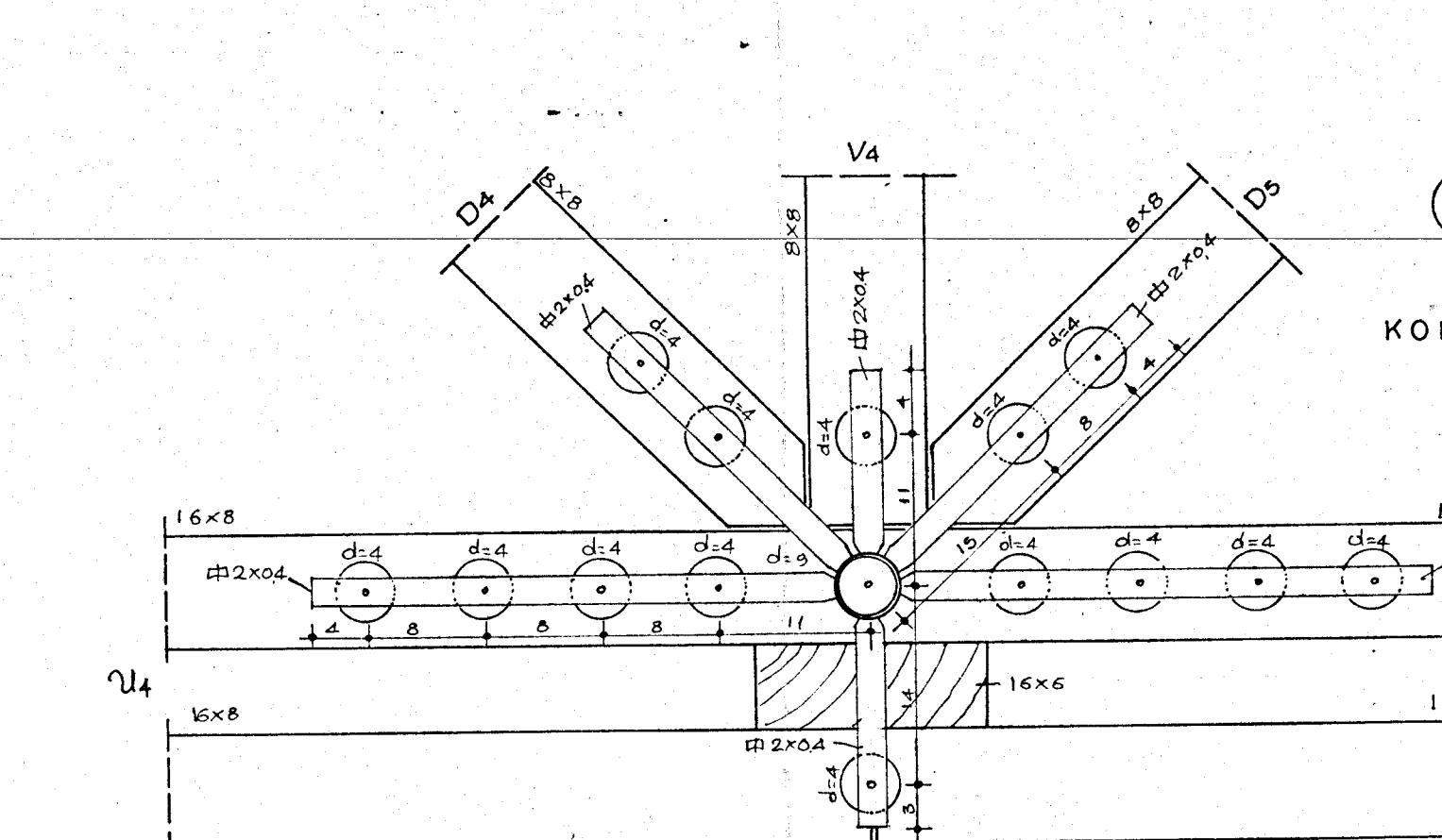
Λ2) ΚΟΜΒΟΙ Α' ΚΑ. 1:5



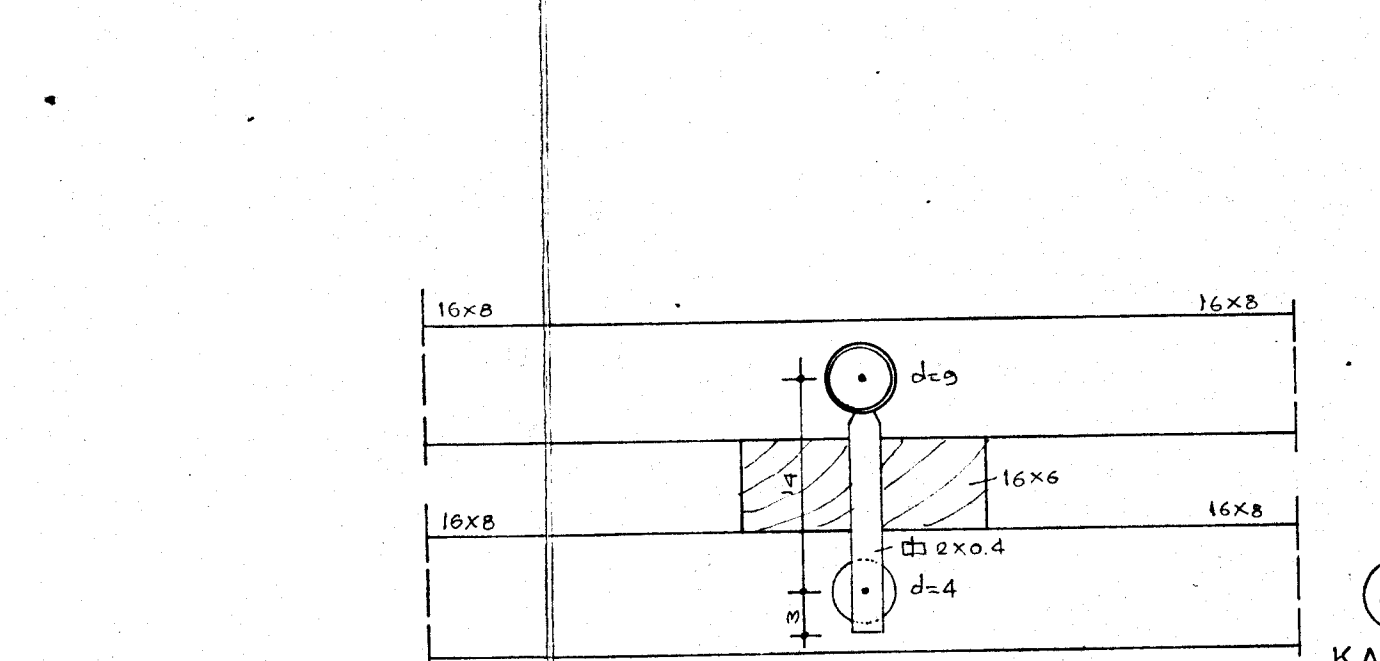
Λ3) ΚΟΜΒΟΙ 1,3,5,7 ΚΑ. 1:5



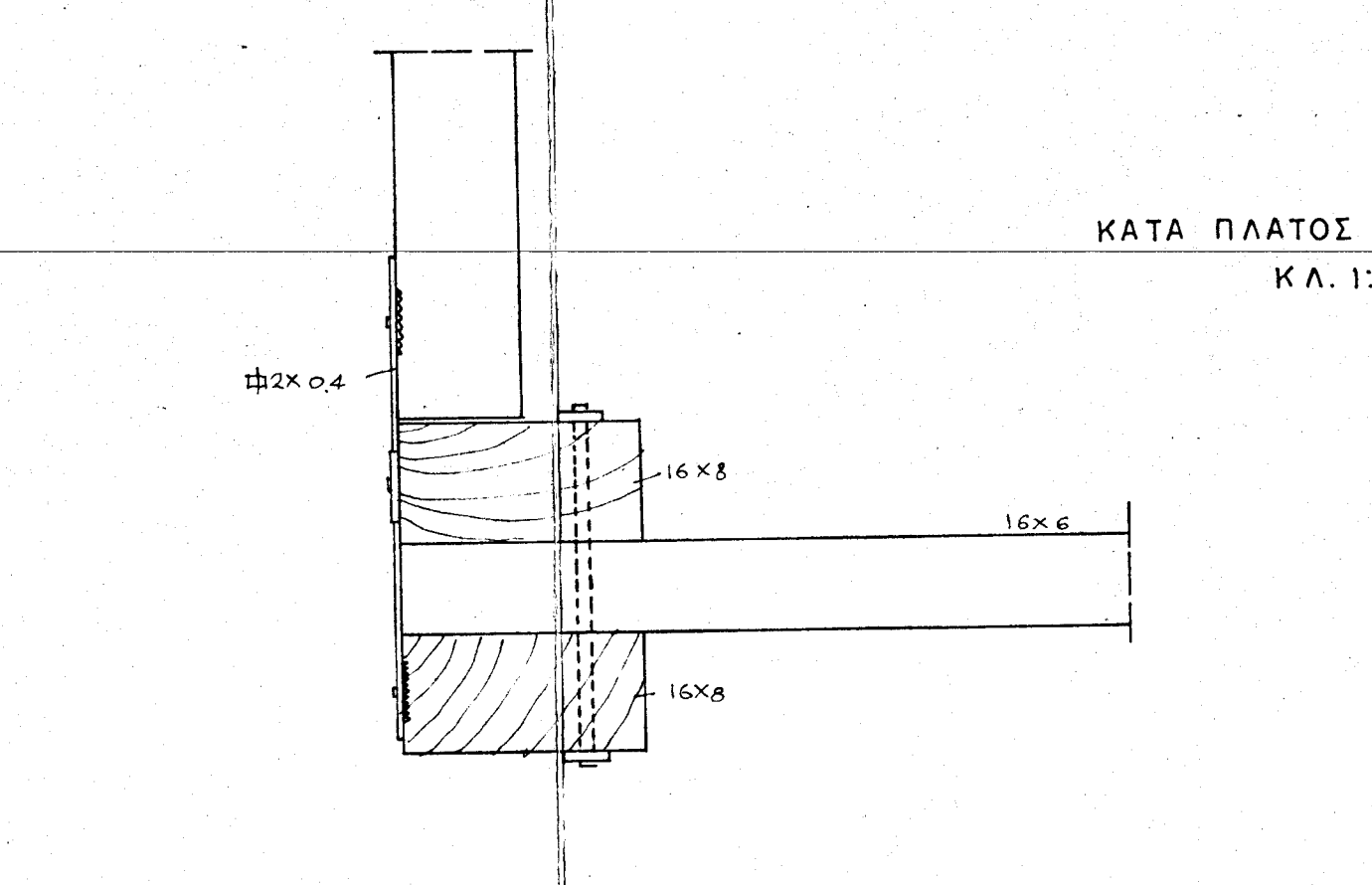
Λ4) ΚΟΜΒΟΙ 2,4,6 ΚΑ. 1:5



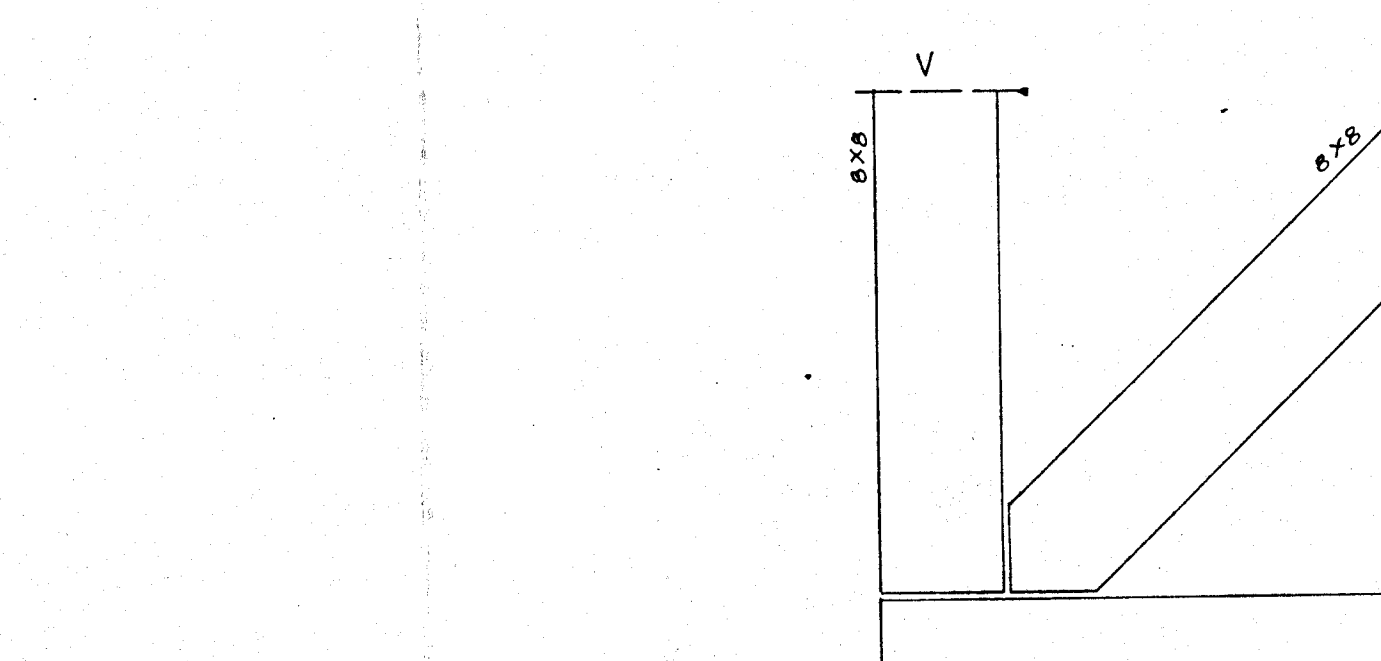
Λ5) ΚΟΜΒΟΙ 1,3,5,7 ΚΑ. 1:5



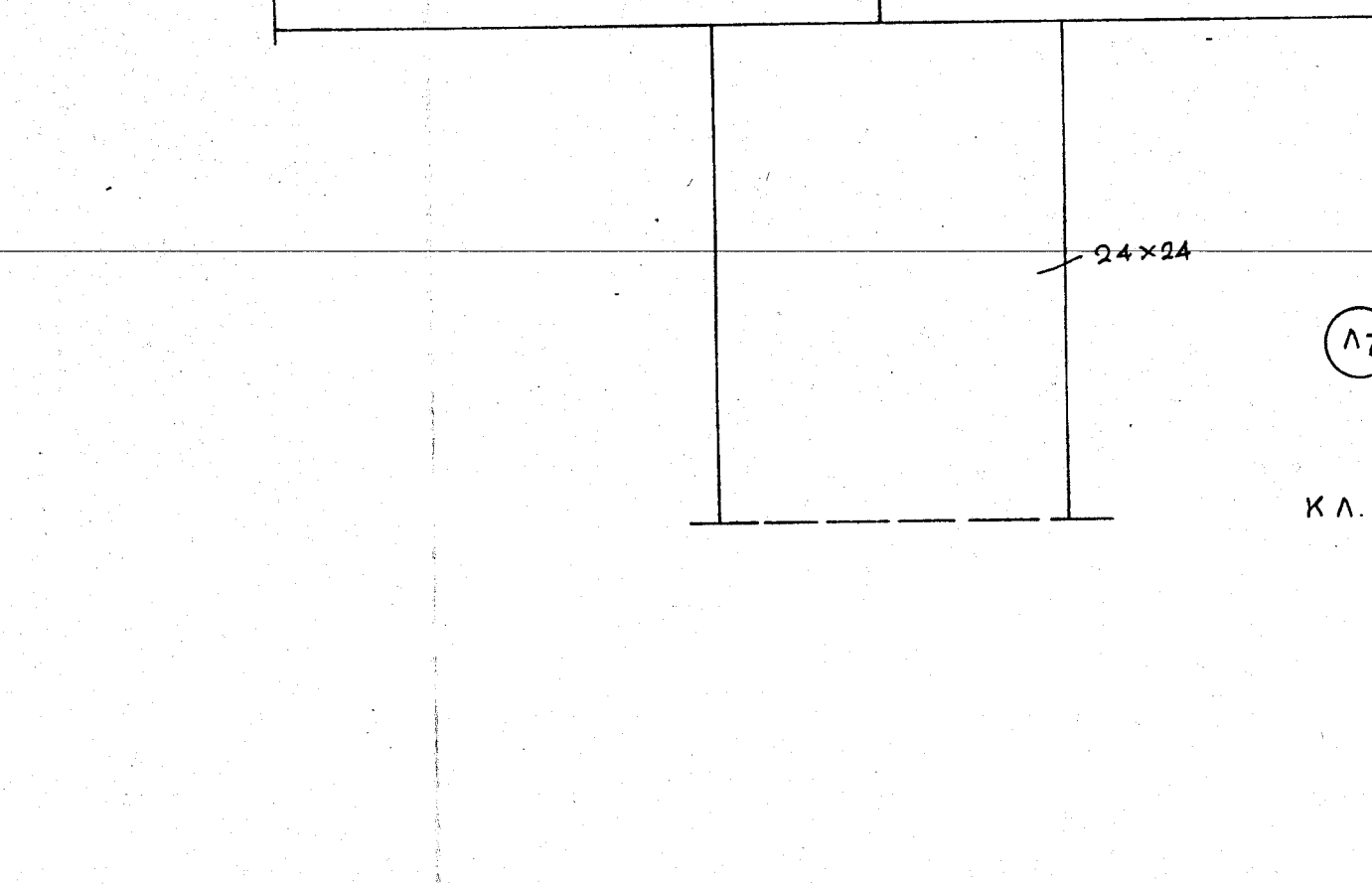
Λ6) ΚΟΜΒΟΙ 2,4,6 ΚΑ. 1:5



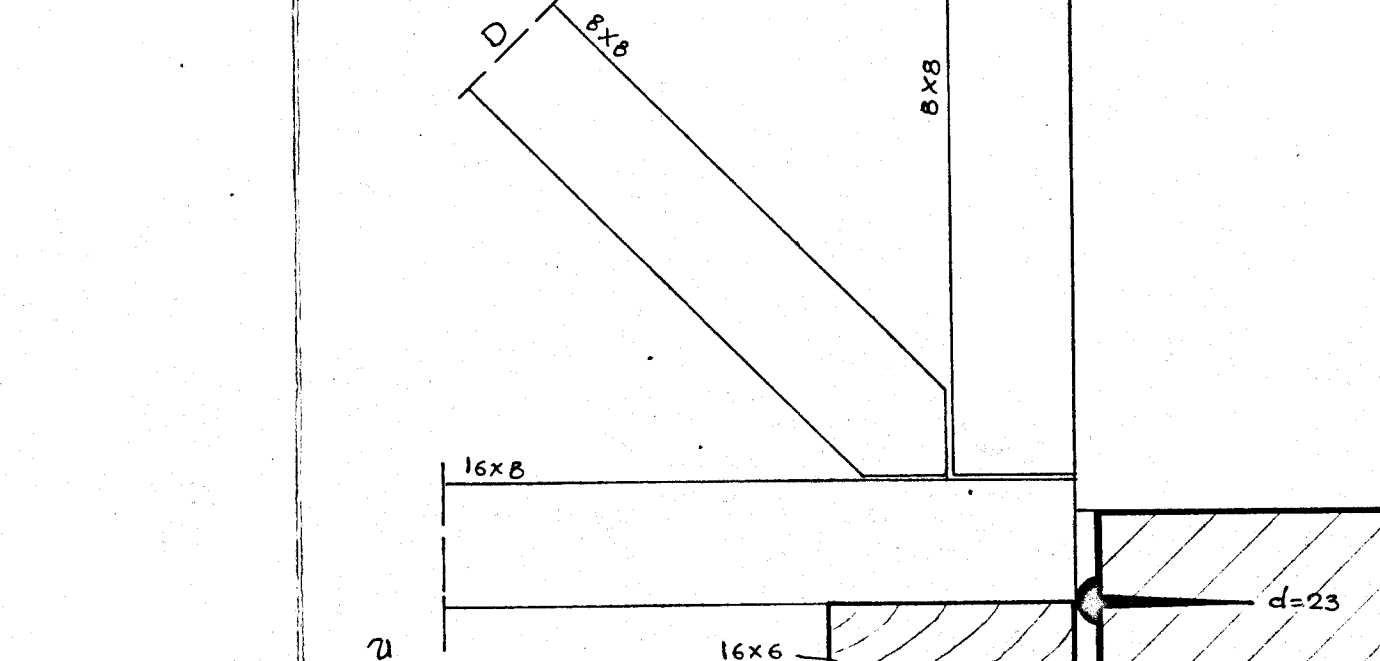
Λ7) ΚΑΤΑ ΠΛΑΤΟΣ ΤΟΜΗ ΚΑ. 1:5



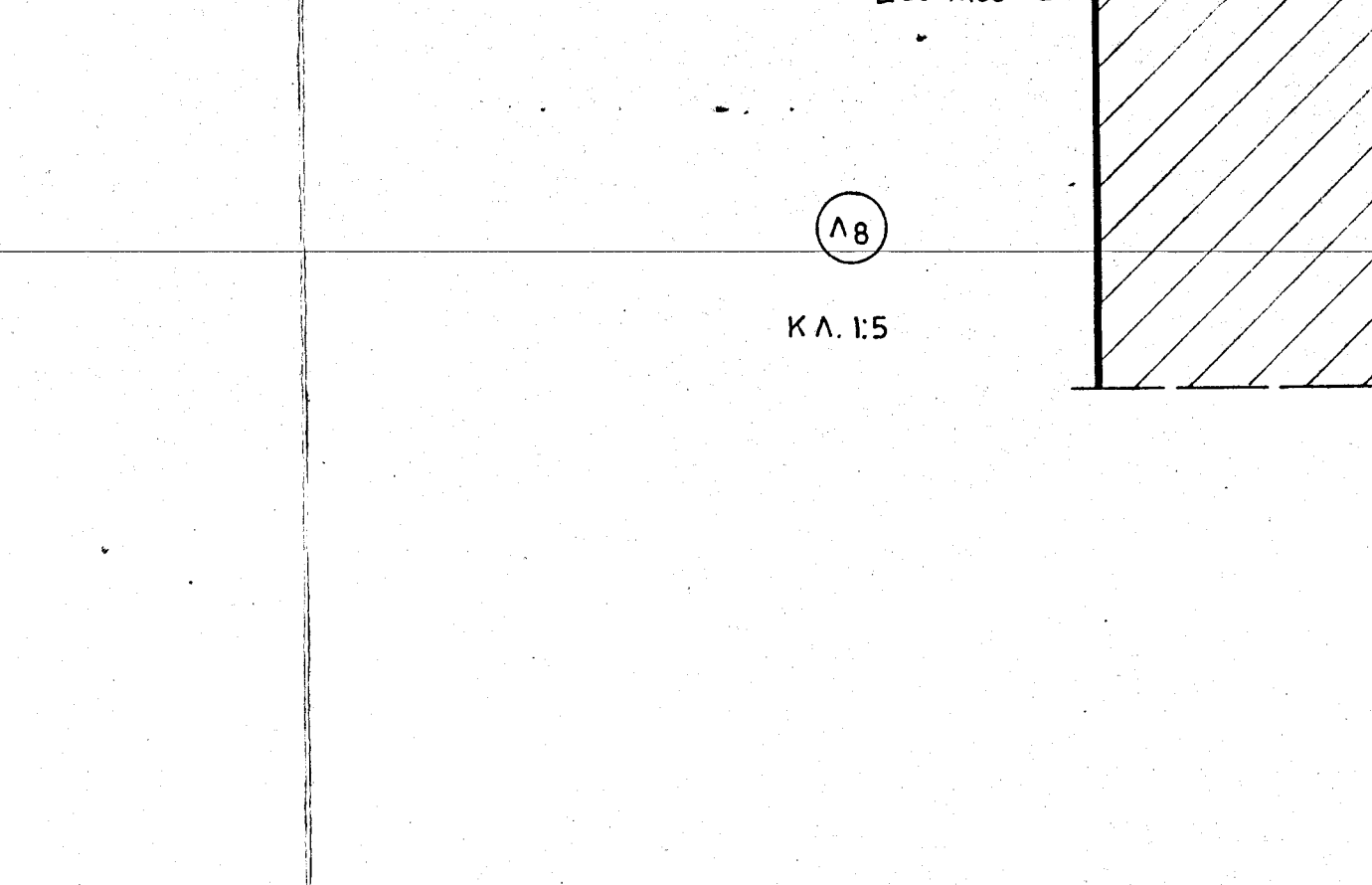
Λ8) ΚΑ. 1:5



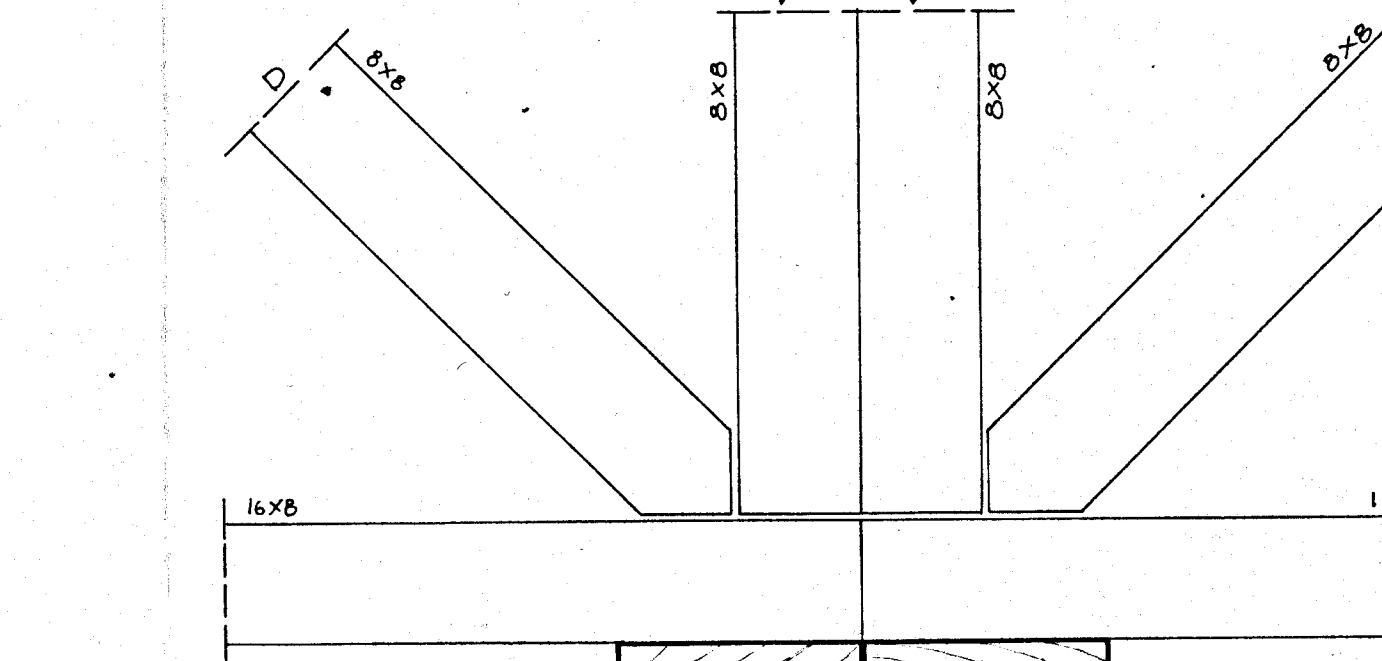
Λ9) ΚΑ. 1:5



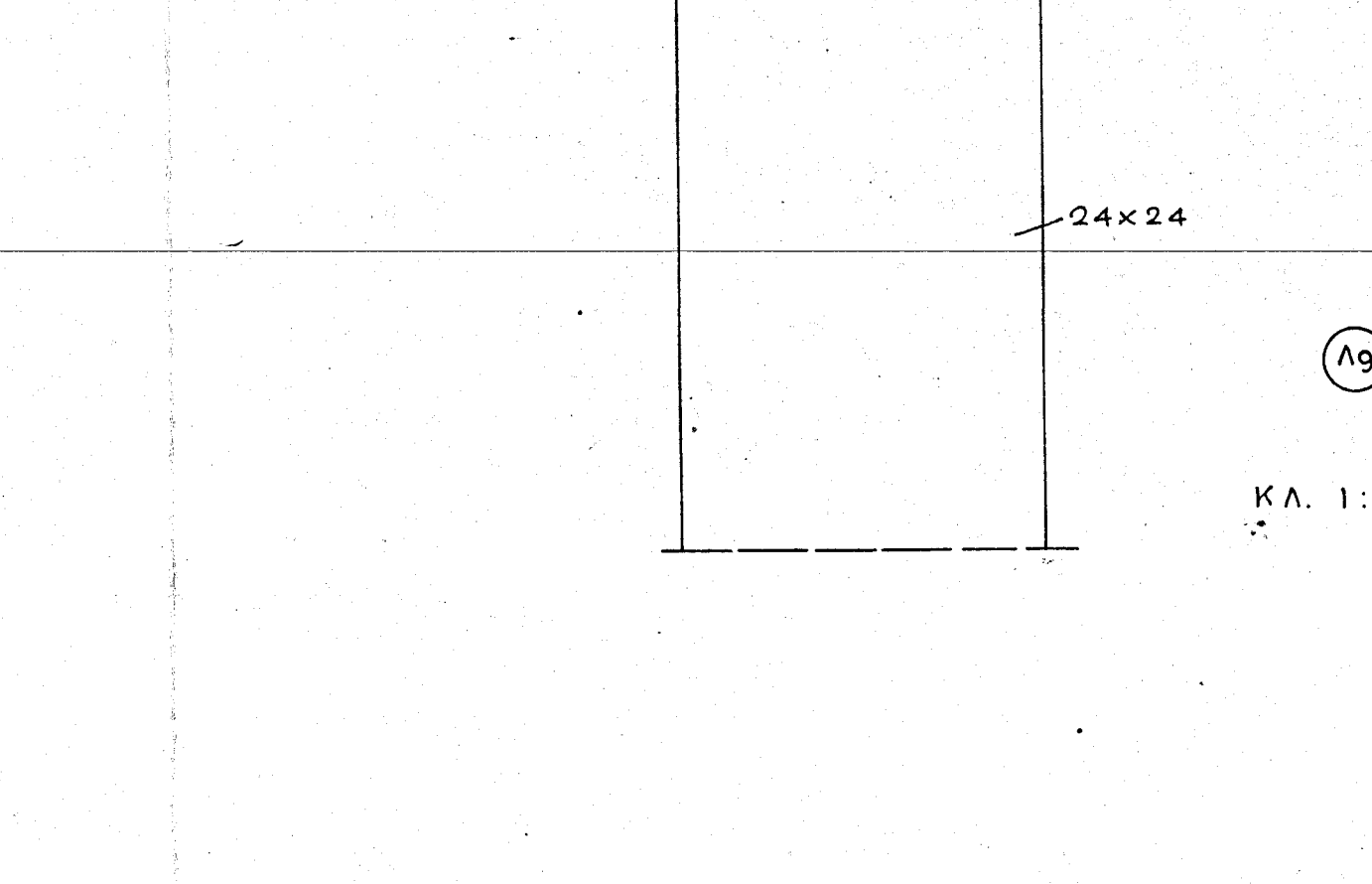
Λ10) ΚΑ. 1:5



Λ11) ΚΑ. 1:5



Λ12) ΚΑ. 1:5



Λ13) ΚΑ. 1:5

ΤΑΚΗΣ Α. ΜΑΡΚΟΠΟΥΛΟΣ
 ΔΙΠΛΩΜ. ΠΟΛΙΤΙΚΟΣ ΜΗΧΑΝΙΚΟΣ
 ΕΠΙΧΕΙΡΗΣΗ ΜΕΤΕΩΡΟΛΟΓ. ΠΕΛΑΓΟΠΟΛΙΣ
 ΜΕΛΟΣ Τ. Ε. Ε. ΛΕΥΚΑΔΑΣ ΜΗΤΡΩΟ 21623
 ΚΑΛΕΤΤΗ 9, ΑΘΗΝΑ ΤΗΛΕΦ. 36 26 472 - 36 19 473

ΔΗΜΟΣ ΛΕΥΚΑΔΑΣ	
ΚΕΝΤΡΟ ΝΕΟΤΗΤΑΣ	
ΜΕΛΕΤΗ ΕΦΑΡΜΟΓΗΣ	
ΛΕΠΤΟΜΕΡΕΙΕΣ ΞΥΛ. ΚΑΤΑΣΚΕΥΩΝ	ΣΤΛ3 ΚΑ. 1:5, 1:50
ΜΕΛΕΤΗΤΕΣ ΑΡΧΙΤΕΚΤΟΝΙΚΗ: Γ. ΓΕΡΑΚΗΣ ΣΤΑΤΙΚΗ: Ν. Τ. ΜΑΡΚΟΠΟΥΛΟΣ	ΣΤΛ3 ΣΕΠ. 88
ΠΑΡΑΤΗΡΗΣΕΙΣ:	